

INFORME DE ACTIVIDADES 2025

TOTAL 5,974

PERSONAS ATENDIDAS

TRABAJO REALIZADO EN 3 EJES:

PREVENCIÓN

Programas para comunidad estudiantil y población en general sobre salud mental, prevención de violencias, derechos humanos, perspectiva de género, cultura de paz y acompañamiento psicosocial a mujeres víctimas de violencia.

ATENCIÓN

Acompañamiento psicológico, social y jurídico a mujeres y sus familias para superar la violencia y reconstruir su proyecto de vida, incluyendo terapia, intervención en crisis, procesos psicoeducativos, justicia restaurativa, representación legal en violencia sexual.

CAPACITACIÓN

Formación a profesionales y personal de distintos sectores para promover espacios libres de violencia.

CENTRO DE ATENCIÓN

VISTAS CERRO GRANDE

VICENTINA



VIOLETAS



REVOLUCIÓN



RIBERAS DE SACRAMENTO



COL. CENTRO



VIOLENCIA SEXUAL INFANTIL



CD. CUAUHTÉMOC



CD. PARRAL



CD. NUEVO CASAS GRANDES



PRESUPUESTO

FECHAC	\$	3,861,874.99
DIF Municipal de Chihuahua	\$	157,125.63
FICOSEC	\$	7,477,655.79
Coinversión	\$	877,797.35
Alsuper	\$	460,000.00
TOTAL:	\$	12,834,453.76



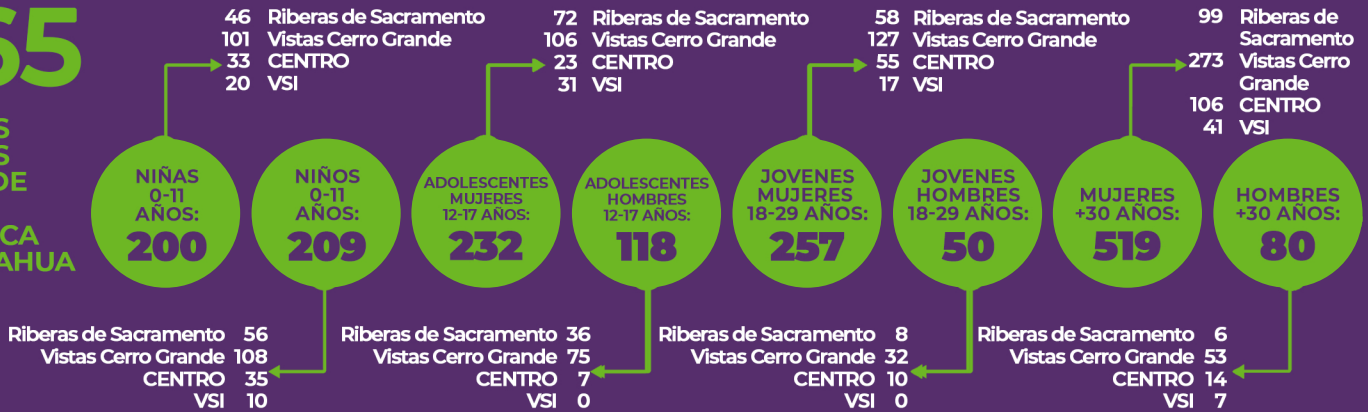
AlmaCalma
CENTRO DE INTERVENCIÓN EN CRISIS A.C.

INFORME DE ACTIVIDADES 2025



1665

PERSONAS ATENDIDAS CENTROS DE ATENCIÓN PSICOLÓGICA CD. CHIHUAHUA



3708

PERSONAS ATENDIDAS CETRO DE ATENCIÓN PSICOLÓGICA



	PARRAL	CUAUH.	NCG
Niñas 0-11 años	36	15	1014
Niños 0-11 años	24	17	1008
Adolescentes mujeres 12-17 años	31	13	375
Adolescentes hombres 12-17 años	13	10	291
Jovenes mujeres 18-29 años	55	21	117
Jovenes hombres 18-29 años	6	4	12
Mujeres +30 años	106	31	392
Hombres +30 años	1	10	124

SERVICIOS OTORGADOS



INFORME DE ACTIVIDADES 2025



CONTPAQ I

Centro de Intervención en Crisis Alma Calma, AC
Estado de Resultados del 01/Dic/2025 al 31/Dic/2025

Hoja: 1
Fecha: 06/Ene/2026

	Periodo	%	Acumulado	%
Ingresos				
INGRESOS PERSONAS FISICAS	184,261.00	13.41	1,418,869.94	10.10
INGRESOS PERSONAS MORALES	0.00	0.00	15,190.00	0.11
INGRESOS ASOCIACIONES Y FUNDACIONES	1,144,475.57	83.31	12,499,988.82	88.94
INGRESOS GOBIERNO	45,000.00	3.28	120,000.00	0.85
PRODUCTOS FINANCIEROS	1.80	0.00	17.45	0.00
Total Ingresos	1,373,738.37	100.00	14,054,066.21	100.00
Egresos				
GASTOS DE OPERACION	1,800.00	0.13	161,767.89	1.15
GASTOS FECHAC CERRO-REVOLUCION	200,233.45	14.58	2,484,466.14	17.68
GASTOS MUNICIPIO DE CHIHUAHUA	19,800.00	1.44	99,000.00	0.70
GASTOS FECHAC RIBERAS	83,467.11	6.08	1,086,341.71	7.73
GASTOS CUAUHTEMOC	63,428.23	4.62	451,182.27	3.21
GASTOS PARRAL	103,105.00	7.51	1,588,870.67	11.31
GASTOS FECHAC VIOLENCIA SEXUAL	124,020.87	9.03	1,539,699.56	10.96
GASTOS CHIHUAHUA	149,155.02	10.86	1,466,033.11	10.43
GASTOS CASAS GRANDES	502,015.88	36.54	4,653,310.80	33.11
DEPRECIACIONES	2,229.51	0.16	26,754.12	0.19
GASTOS FINANCIEROS	1,171.73	0.09	12,523.97	0.09
COSTO DONATIVOS EN ESPECIE	0.00	0.00	60,846.82	0.43
Total Egresos	1,250,426.80	91.02	13,630,797.06	96.99
Utilidad (o Pérdida)	123,311.57	8.98	423,269.15	3.01